

# Karpik

Eingangstüren aus Aluminium  
Zubehör





### serie DP 30

(Stützelemente mit einer Schräge von 45 Grad),  
rostfreier Stahl, matt, poliert

Maße:

- DP 30.600 - 30x600 mm
- DP 30.800 - 30x800 mm
- DP 30.1000 - 30x1000 mm
- DP 30.1200 - 30x1200 mm
- DP 30.1400 - 40x1400 mm
- DP 30.1600 - 40x1600 mm
- DP 30.1800 - 40x1800 mm



### serie DP 40

(Stützelemente gerade),  
rostfreier Stahl, matt, poliert

Maße:

- DP 40.600 - 30x600 mm
- DP 40.800 - 30x800 mm
- DP 40.1000 - 30x1000 mm
- DP 40.1200 - 30x1200 mm
- DP 40.1400 - 40x1400 mm
- DP 40.1600 - 40x1600 mm
- DP 40.1800 - 40x1800 mm



### serie DP 50

(Stützelemente seitlich gebogen),  
rostfreier Stahl, matt, poliert

Maße:

- DP 50.600 - 30x600 mm
- DP 50.1000 - 30x1000 mm
- DP 50.1200 - 30x1200 mm



### serie DP 55

(Stützelemente nach vorne gebogen),  
rostfreier Stahl, matt,

Maße:

- DP 55.600 - 600 mm
- DP 55.1600 - 1600 mm



### serie DP 60

(Stützelemente gerade),  
rostfreier Stahl, matt, poliert

Maße:

- DP 60.600 - 40x20x600 mm
- DP 60.800 - 40x20x800 mm
- DP 60.1000 - 40x20x1000 mm
- DP 60.1200 - 40x20x1200 mm
- DP 60.1400 - 40x40x1400 mm
- DP 60.1600 - 40x40x1600 mm
- DP 60.1800 - 40x40x1800 mm





#### serie DP 70

(Stützelemente 45 Grad),  
rostfreier Stahl, matt, poliert

Maße:

- DP 70.600 - 40x20x600 mm
- DP 70.800 - 40x20x800 mm
- DP 70.1000 - 40x20x1000 mm
- DP 70.1200 - 40x20x1200 mm
- DP 70.1400 - 40x40x1400 mm
- DP 70.1600 - 40x40x1600 mm
- DP 70.1800 - 40x40x1800 mm



#### serie DP 80

(Stützelemente am Griffende),  
rostfreier Stahl, matt, poliert

Maße:

- DP 80.600 - 600 mm



#### serie DP 90

(Stützelemente nach vorne gebogen),  
rostfreier Stahl, matt,

Maße:

- DP 90.600 - 600 mm



#### serie DP 100

(Stützelemente gerade),  
rostfreier Stahl, matt, poliert

Maße:

- DP 100.600 - 600 mm
- DP 100.800 - 800 mm
- DP 100.1000 - 1000 mm
- DP 100.1200 - 1200 mm
- DP 100.1400 - 1400 mm
- DP 100.1600 - 1600 mm
- DP 100.1800 - 1800 mm



#### serie DP 110

(Stützelemente 45 Grad),  
rostfreier Stahl, matt, poliert

Maße:

- DP 110.600 - 600 mm
- DP 110.800 - 800 mm
- DP 110.1000 - 1000 mm
- DP 110.1200 - 1200 mm
- DP 110.1400 - 1400 mm
- DP 110.1600 - 1600 mm
- DP 110.1800 - 1800 mm



#### serie DP 120

rostfreier Stahl, matt, poliert

Maße:

- DP 120.600 - 600 mm



#### serie DP 200

(Stützelemente gerade),  
rostfreier Stahl/Jatobe, matt, poliert

Maße:

- DP 200.800 - 800 mm
- DP 200.1200 - 1200 mm
- DP 200.1600 - 1600 mm



#### serie DP 210

(Stützelemente mit einer Schräge von 45 Grad),  
rostfreier Stahl/Jatobe, matt,

Maße:

- DP 210.800 - 800 mm
- DP 210.1200 - 1200 mm
- DP 210.1600 - 1600 mm

Wir bieten eine breite Auswahl an Motivscheiben, Scheiben aus durchsichtigem Glas und Ornamentscheiben in den

Ornamente zur Auswahl:



Lichtausschnitte, Oberlichte und Seitenlichte bestehen aus dreifachen Verbundverglasungen mit warmen Kanten. Die Lichtausschnitte (permanente Verglasung) können sowohl auf einer, als auch auf beiden Seiten der Türkonstruktion angebracht werden. Maximale Breite des 1400 mm.

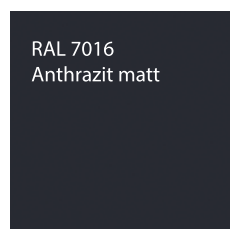
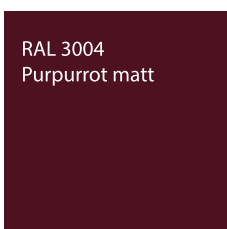
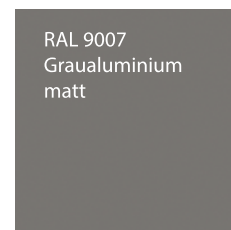
Alle Türmodelle können mit Lichtausschnitten, Oberlichtern und Seitenlichtern ausgeführt werden.  
Variante 1: Glas in Sandstrahlopti (Motiv)  
Variante 2: Durchsichtiges Glas  
Variante 3: Ornamentglas

## *Schmuck für Ihr Haus*

Despiro Türen sind ein Angebot für alle anspruchsvolle Kunden. Dank der Anwendung von Neuesten Technischen Lösungen und Modernen Design, sind die Türen nicht nur ein effizienter und stabiler Eingang, sondern auch seine Visitenkarte und Schmuck für lange Jahre.

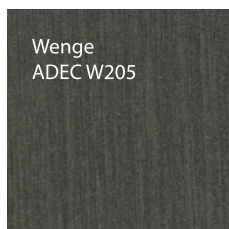
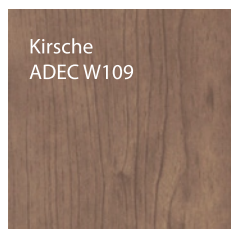
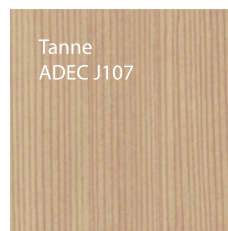
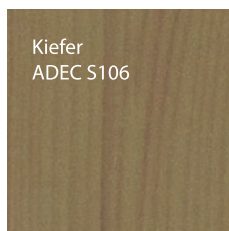
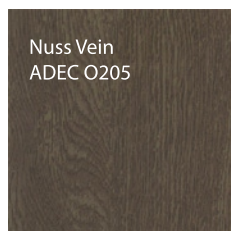
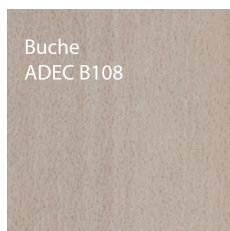
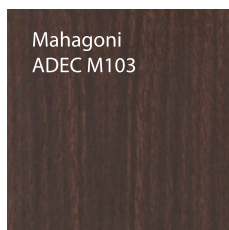
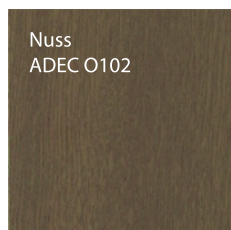
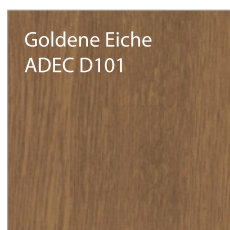
### Standardfarben

Die Farbgebung verbessert das Aussehen der Tür und des ganzen Gebäudes.



\* Optional sind alle RAL-Farben gegen Aufpreis erhältlich

## Holzähnliche Farben



\* die abgebildeten Farben können von den Originaltönen  
\* Holzähnliche Farben gegen Zuzahlung erhältlich



# Standardausführung

Nur die hochwertigsten Beschläge können gute Sicherheit garantieren. Sigenia ist nicht nur eine Reihe von Verriegelungen, aber auch ein sehr gut Koordiniertes System das die besten Komponente beinhaltet.



## Verglasung

Verglasung vorne: VSG 33.1 thermofloat,  
Verglasung Mitte: float gesandet mit durchsichtigen Streifen  
Verglasung hinten: thermofloat mit schwarzer Kante



## Drücker

In unseren Angebot finden Sie auch Drücker und Knauf in INOX.



## Verriegelung A2600

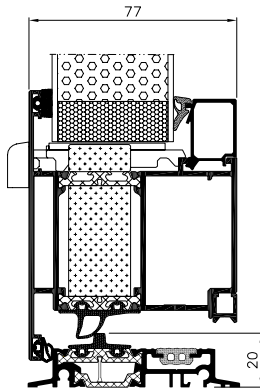
Wir garantieren die höchste Sicherheit. Runde Stahlbolzen gewährleisten eine gute Zuziehung des Flügels zum Rahmen. Zusätzliche Sicherung: Haken - die das Einbrechen erschweren.



## Sigenia Axxent

Für Despirotüren bieten wir verdecktliegende Beschläge Axxent. Sie gewährleisten eine Tragbarkeit bis zu 120 kg. Zusätzlich werden die mit 3D-Regulation ausgestattet, die die Montage vereinfachen und beschleunigen.





### MB 86 Aero Basic

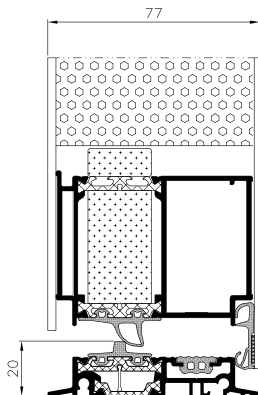
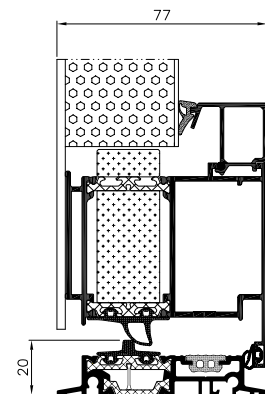
#### eingesetzte Füllung

- 2-Kammer-Verglasung mit Koeffizienten  
 $U_g=0,7 \text{ W/m}^2\text{K}$ ,
- Stärke der Füllung: 44 mm
- Wärmeübergangskoeffizient der Tür  
 $U_d$  von  $0,9 \text{ W/m}^2\text{K}$
- Vier Konstruktionsvarianten: ST, SI, SI + und Aero

### MB 86 Aero Classic

#### Einseitig Bündig

- 2-Kammer-Verglasung mit Koeffizienten  
 $U_g=0,7 \text{ W/m}^2\text{K}$ ,
- Stärke der Füllung: 44 mm
- Wärmeübergangskoeffizient der Tür  
 $U_d$  von  $0,9 \text{ W/m}^2\text{K}$
- Vier Konstruktionsvarianten: ST, SI, SI + und Aero



### MB 86 Aero Exclusive

#### Beidseitig Bündig

- 2-Kammer-Verglasung mit Koeffizienten  
 $U_g=0,7 \text{ W/m}^2\text{K}$ ,
- Stärke der Füllung: 44 mm
- Wärmeübergangskoeffizient der Tür  
 $U_d$  von  $0,61 \text{ W/m}^2\text{K}$
- Vier Konstruktionsvarianten: ST, SI, SI + und Aero

### Vorzüge der Tür Despiro design:

- Haustür mit Aufsatzfüllung im Aluminiumsystem Aluprof MB-86.
- Ideal glatte Fläche dank spezieller Aluminiumkonstruktion.
- Breite 77 mm - ohne Versatz zwischen dem Türrahmen und der auf das Türblatt aufgeklebten Füllung.
- Es können auch Konstruktionen mit großen Abmessungen - bis 1,40 m Breite und 2,6 m Höhe ausgeführt werden.
- Die verdeckt liegenden Türbänder Sigenia Axxent verleihen de Eindruck von Einheitlichkeit und Harmonie.
- Ausstattung mit festem Seitenlicht möglich.
- Standardmäßig 2-Kammer-Verglasung  $U_g = 0,7 \text{ W/m}^2\text{K}$ .
- Wärmeübergangskoeffizient der gesamten Tür  $U$  von  $0,61 \text{ W/m}^2\text{K}$ .
- Wasserdichtheitsklasse 6A.
- Beständige, wartungsfreie Konstruktion aus Aluminium.
- Die Tür kann mit oder ohne Türschwelle ausgeführt werden.
- Erhältlich in vielen Mustern und RAL-Farben sowie mit holzähnlichen Beschichtungen.

1.

Ästhetische Dekorfüllungen sind in vielen Mustern und RAL-Farben sowie mit holzähnlichen Beschichtungen erhältlich.

2.

Mit oder ohne Türschwelle ausführbar.

3.

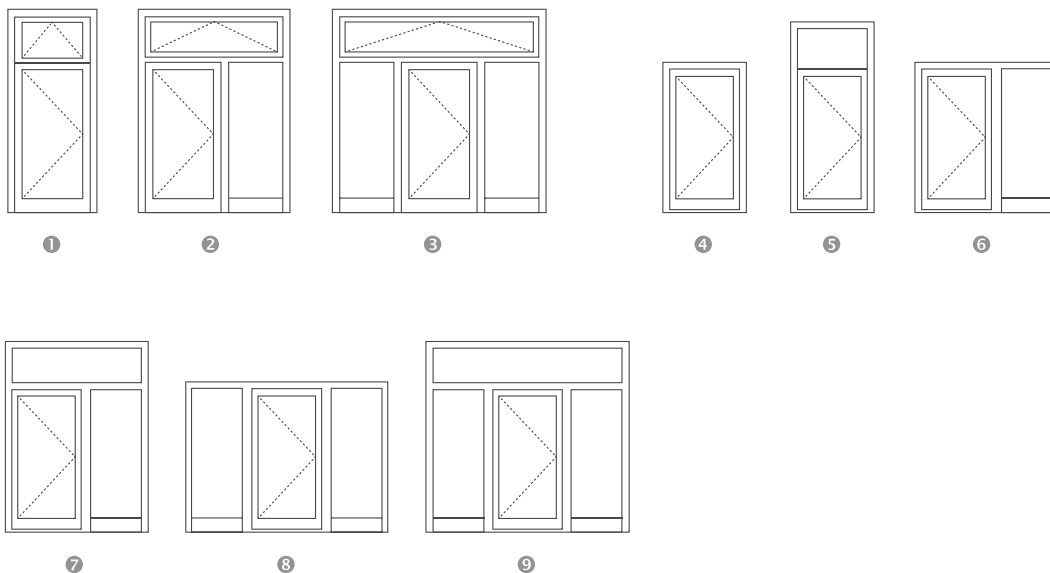
Die Türdichtungen garantieren hohe Dichtheit gegen Wasser und Luft, was Wohnkomfort sichert und Kosten sparen lässt.

4.

Vier Konstruktionsvarianten: ST, SI, SI+ und AERO ermöglichen sehr gute thermische Parameter.

5.

Stabile und haltbare Aluminiumprofile erlauben Türen in größeren Maßen zu bauen.



\* Alle Modelle können eingesetzt werden oder einseitig/beidseitig Bündig.





Bei der Produktlinie „All in One Control“ haben wir uns vor allen darauf konzentriert, unsere Tür- und Fensterrahmen zu einem Teil eines intelligenten Hauses zu machen. Die von uns vorgeschlagenen Technologien erleichtern die Verwaltung des Hauses und sorgen zugleich für Komfort und höchste Sicherheit.

Control ist ein Set, das aus aufeinander abgespielten Antrieben, Sendern und Steuerungsmodulen besteht, mit dem Rollläden, Tore, Türen, Alarmanlagen und sogar die Beleuchtung bequem gesteuert werden können. Nach Anschluss an Geräte wie Tahoma Premium oder Connexoon kann der Nutzer diese mithilfe lokaler Geräte steuern, die über WLAN oder iOS bzw. Android verfügen, wie z.B. Tablet, Smartphone, Smartwatch oder Laptop/Notebook.

Indem Sie sich für Produkte der Produktlinie „All in One Control“ entscheiden, erhalten Sie ein technologisch vollständig konformes System. Der Kunde wählt Produkte aus, wir bearbeiten alle Elemente der Automatik, mit denen diese Produkte ausgestattet werden sollen. Bei der Komplettierung des Gerätes greifen wir ausschließlich zu den besten Lösungen des anerkannten europäischen Herstellers – Somfy.



*„All in One Control“ – Alles in einer Hand*

